

## Daglige mundplejerutiner for: \_\_\_\_\_

Protesen skal rengøres  gange dagligt: morgen  aften  andet: \_\_\_\_\_

- Tag handsker på.
- Etabler god kontakt til borgeren og vær sikker på, at du har hans/hendes accept.
- Fyld lidt vand i håndvasken, så protesen lander blødt, hvis den tabes
- Brug begge hænder: én til at børste med og én til at holde ud i kinder og læber med.



1  
Protesen tages ud. Sæt en fingernagl under kanten i venstre og højre side samtidig og lírk protesen forsigtigt ud.



3  
Protesen skylles under lunkent vand og børstes med en protesebørste.



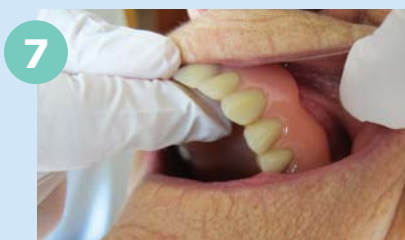
4  
Brug uparfumeret (flydende) håndsæbe til at rengøre protesen. Brug ikke tandpasta.



5  
Børst forsigtigt tungens overflade fri for belægninger.



6  
Hvis borgeren bruger klæbemiddel til sin protese, fjernes dette hver aften. Nyt klæbemiddel påføres om morgenen.



7  
Sæt protesen på plads i munden igen, hvis den skal i nu, og påfør evt. klæbemiddel.



8  
Den rensede protese skal opbevares tørt og uden klæbemiddel, når den ikke er i munden.

Kommentarer: \_\_\_\_\_

**Vurdering af borgerens evne til at varetage egen mundhygiejne:** A: Borgeren kan selv  B: Borgeren kan ikke selv

**Tilknytning til tandlæge:** Er tilmeldt omsorgstandpleje  Er tilmeldt privat tandlæge  Ønsker ikke tandlæge tilknyttet

Har du spørgsmål eller kommentarer? Spørg din egen tandlæge, spørg din kommunale tandpleje eller send en mail til [info@tandplejeinformation.dk](mailto:info@tandplejeinformation.dk)